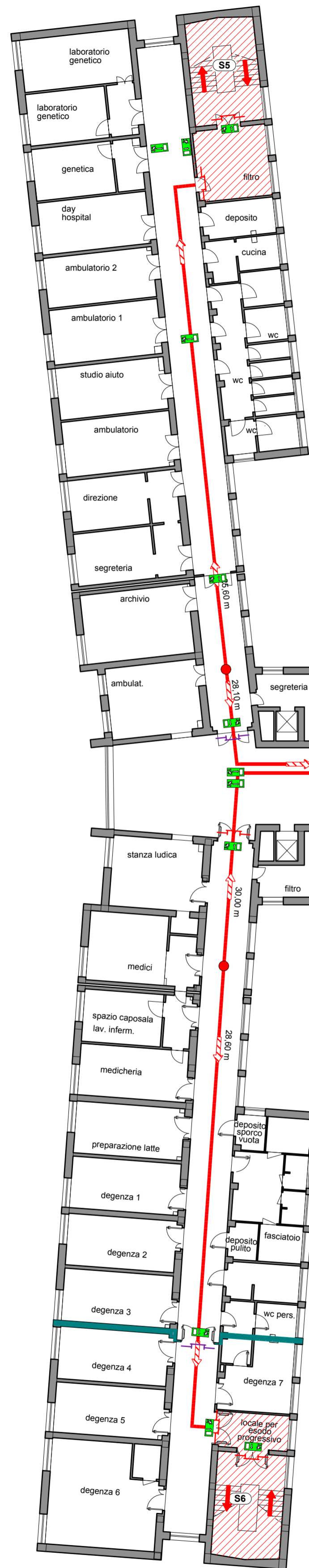


PEDIATRIA UNIVERSITARIA

Superficie comparto: 464,30 mq

Classificazione: C
(D.M. 18 settembre 2002)



PEDIATRIA OSPEDALIERA

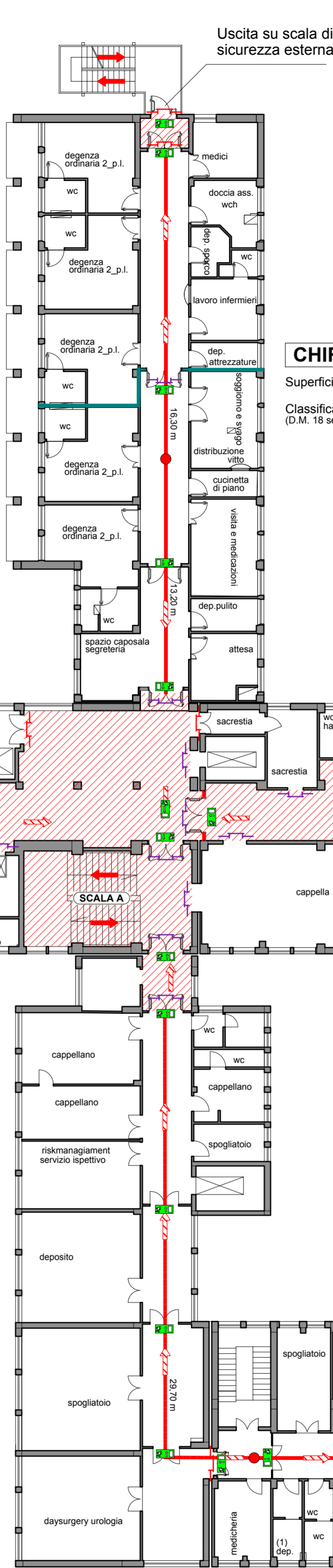
Superficie comparto: 475,90 mq

Classificazione: D1
(D.M. 18 settembre 2002)

CHIRURGIA PEDIATRICA

Superficie comparto: 364,20 mq

Classificazione: D1
(D.M. 18 settembre 2002)



UROLOGIA

Superficie comparto: 307,00 mq

Classificazione: C
(D.M. 18 settembre 2002)

LABORATORI ANALISI

Superficie comparto: 385,350 mq

Classificazione: B
(D.M. 18 settembre 2002)



LEGENDA

- PERCORSI PROTETTI
- PORTA REI ESISTENTE
- PORTA REI IN PROGETTO
- PERCORSO VERSO L'ALTO
- PERCORSO ORIZZONTALE
- PERCORSO VERSO IL BASSO

LEGENDA

RIF.	DESCRIZIONE
1	Corpo illuminante di sicurezza. Installazione a parete, soffitto, incasso, controsoffitto, a bandiera e a parete. Pittogramma serigrafato per via di ESODO verso l'alto, il basso, destra e sinistra. Predisposto per modulo di controllo da sistema di supervisione. 1 x 12 LED.
2	Flusso luminoso - 130 lm a 2 ore di funzionamento
3	Fattore di diminuzione - 0,80
4	Potenza allacciata - 7,5 W

Caratteristiche del Sistema di Illuminazione di Sicurezza

Sistema di illuminazione di emergenza e sicurezza per vie di fuga con fattore di manutenzione pari a 0,8;

Illuminamento orizzontale minimo sul pavimento pari a 1 lx;

Illuminamento orizzontale minimo a 1 m dal piano di calpestio pari a 5 lx;

Autonomia nelle vie di fuga pari a 2 ore;

Velocità di accensione pari a 5 sec con grado di illuminamento minimo del 50%, 60 sec con illuminamento minimo del 100%;

Tempo di ricarica completa entro 12 ore;

Dimensione del pittogramma retroilluminato pari ad almeno 100 mm, visibile da 20 m secondo la formula (UNI EN 1838):

$$d = s \times p$$

dove:

- d= distanza di riconoscimento;
- s= altezza del pittogramma;
- p= costante: 200 per pittogramma retroilluminato.

Gli apparecchi di segnalazione per le vie di fuga e lungo il loro percorso saranno installate:

- ad ogni cambio di direzione;
- ad ogni incrocio di vie di fuga;
- su ogni porta (uscita di emergenza);
- vicino alle scale (entro 2 m);
- su ogni porta d'uscita che venga utilizzata in caso di emergenza;
- in prossimità (distanza orizzontale fino a 2 m) di scale per illuminare direttamente i singoli gradini;
- in prossimità di qualsiasi altro cambio di livello;
- in prossimità di ogni punto di pronto soccorso e di ogni dispositivo antincendio o di segnalazione;
- nel luogo sicuro dove le persone confondono, dove si deve raggiungere un illuminamento pari a quello della corrispondente via di esodo (UNI EN 50172 art. 5.4.1).

REGIONE CALABRIA
AZIENDA OSPEDALIERA "PUGLIESE - CIACCIO"
CATANZARO

REV.	DATA	DESCRIZIONE	ELABORATO	CONTROLLATO	APPROVATO
1					

treengineering
 ing. Pietro SCALAMANDRE*
 p.i. Raffaele LEONE

Progettazione Impianti Tecnologici
 Trovato Cassidoro, 25 - 88100 CATANZARO
 www.tre.it
 tre@tre.it
 +39 0961 62138

Comune: **Catanzaro**
 Comm.: **Azienda Ospedaliera "Pugliese Ciaccio"**
 Via Viniolo Cortese, 25 - 88100 Catanzaro

Progetto: **Adeguamento del P.O. Pugliese ai fini della Prevenzione Incendi - D.M. 19/03/2015**

Elaborato: **PE - P4**

Disegnato: **Piano Quarto - Percorsi di esodo**

Scala: 1:200
 Data: 27 Ottobre 2017
 Nome file: