

AVVISO DI PUBBLICAZIONE MANIFESTAZIONE D'INTERESSE PER MESSA IN ESERCIZIO, CONDUZIONE E SERVIZIO DI MANUTENZIONE DI UN TRIGENERATORE

Questa Amministrazione intende verificare, tramite Manifestazione d'interesse, la disponibilità da parte di ditte del settore specifico di provata esperienza, per la messa in esercizio, conduzione e servizio di manutenzione ordinaria straordinaria ivi compresi tutti gli adempimenti di legge necessari per detto esercizio ed invio, previa redazione, di pratiche per il riconoscimento di cogenerazione ad alto rendimento (CAR) e riconoscimento degli incentivi spettanti alla CAR (certificati bianchi) di una "Centrale di Trigenerazione" ubicata presso il Presidio Ospedaliero Pugliese in Catanzaro ed intende pertanto assicurare l'opportuna pubblicità dell'attività di esplorazione del mercato per l'individuazione dei soggetti da invitare successivamente a produrre eventuale offerta.

- Caratteristiche della centrale di trigenerazione

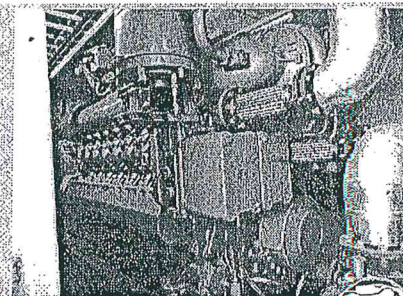
All'esterno della centrale termica è presente anche un box contenente un cogeneratore mai entrato in funzione. Tuttavia la macchina è collegata idraulicamente con l'impianto esistente. In particolare, l'energia termica prodotta dalla macchina può essere inviata direttamente in centrale termica oppure per alimentare un assorbitore, ubicato a lato del box metallico, per la produzione di energia frigorifera. L'acqua refrigerata prodotta viene inviata dapprima a un accumulo e, successivamente, indirizzata all'anello principale dell'acqua refrigerata prodotta dai due gruppi frigoriferi principali.

L'energia prodotta al condensatore della macchina viene smaltita all'interno di una torre evaporativa posizionata nel polo trigenerativo.

Cogeneratore

Costruttore	MTU
Modello	16V 4000 L62
Potenza elettrica (kW)	1.560
Potenza termica (kW) ± 8 %	1.584
Rendimento elettrico (%)	42,2
Rendimento termico (%)	43,8

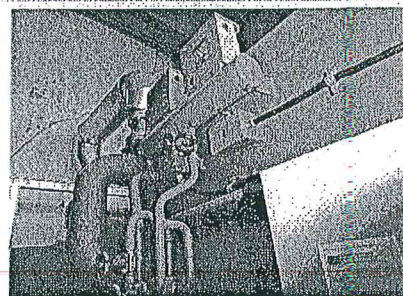
FOTO



Assorbitore

Costruttore	CARRIER
Modello	16 LJ-23E-LC
Pot Raffrescamento (kW)	712
Portata acqua refrigerata (m3/h)	123
Portata acqua raffreddamento (m3/h)	212
Temperatura in-out acqua calda (°C)	95-85
Temperatura in acqua raffred. (°C)	30

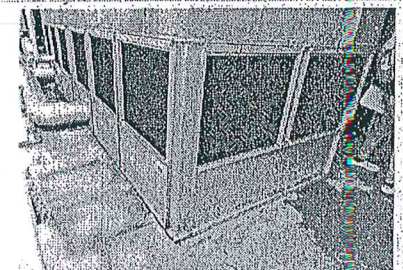
FOTO



Torre Evaporativa

Costruttore	DECSA
Modello	TMA 20-207CT
Pot dissipazione (kW)	1.774

FOTO



Requisiti di idoneità professionale

Possono presentare “manifestazione d’interesse” tutti i soggetti di cui all’art. 3, comma 1 lettera p) del D.Lgs. 50/2016 che al momento di presentazione della domanda siano in possesso dei seguenti requisiti:

Iscrizione alla Camera di Commercio per le attività connesse alla presente manifestazione d’interesse, ovvero abilitazioni di cui al D.M. 37/08 .

Inesistenza delle cause di esclusione di cui all’art. 80 del Decreto Legislativo 18.04.2016 n. 50;

Iscrizione al MEPA nel bando Servizi categoria Servizi agli impianti;

Modalità per comunicare con la stazione appaltante:

Nella fase di individuazione dei soggetti da invitare: esclusivamente via PEC all’indirizzo **areatecnica@pecaocz.it**

Tutte le Ditte interessate a partecipare al presente avviso sono invitate a presentare, esclusivamente tramite PEC, apposita istanza di partecipazione nella quale dovranno essere chiaramente indicate l’oggetto della Manifestazione, le proprie generalità (ragione sociale, indirizzo della sede legale, codice fiscale, partita I.V.A., indirizzo PEC).

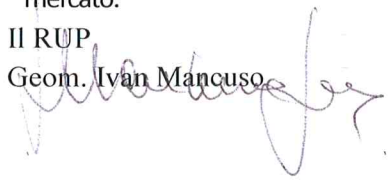
Il termine perentorio di scadenza per la presentazione delle istanze di partecipazione è fissato alle **ore 12.00 del giorno 17 aprile 2023**.

Il presente avviso è finalizzato esclusivamente a ricevere manifestazioni di interesse da parte degli operatori economici e costituisce, pertanto, indagine di mercato, in attuazione dei principi di pubblicità, di non discriminazione, parità di trattamento, proporzionalità e trasparenza.

L’Azienda Ospedaliera Pugliese Ciaccio si riserva la facoltà di sospendere, modificare, annullare o revocare la procedura relativa al presente avviso per sopravvenute ragioni di interesse pubblico.

Il trattamento dei dati ai sensi e per gli effetti del D.lgs. 196/2003 e s.m.i, inviati dai soggetti interessati si effettua per finalità unicamente connesse alla presente procedura di indagine di mercato.

Il RUP
Geom. Ivan Mancuso



Il Direttore GTP
Arch. Carlo Nisticò

